

## ภาคผนวก 25

รายงานการบำรุงรักษาระบบสัญญาณแจ้งเตือนเหตุไฟไหม้ ครั้งที่ 1/4  
ประจำปี 2566 วันที่ 24-26 ธันวาคม 2566

# รายงานการบำรุงรักษาระบบสัญญาณแจ้งเหตุเพลิงไหม้ครั้งที่ 1/4

ประจำปี 2566

บริษัท บีเอสเอ็นเอสเซท จำกัด

โครงการ THE AETAS LUMPINI

( วันที่ 24-26 พฤษภาคม พ.ศ. 2566 )



โดย

**SYSTEMS SERVICE DEPARTMENT**

**THE SOLUTION TO SERVE YOUR PROBLEMS**



บริษัท ตียะ มาสเตอร์ ซิสเต็มส์ จำกัด  
TEEYA MASTER SYSTEMS CO., LTD.

94 ซอยโยธินพัฒนา แขวงคลองจั่น เขตบางกะปิ กรุงเทพมหานคร 10240 Tel : 662 932 -0837

94 Soi Yothinphattana, Khlongchan, Bangkok 10240 Fax : 662 932 0838

E-mail : [tms@teeyamaster.co.th](mailto:tms@teeyamaster.co.th) [www.teeyamaster.co.th](http://www.teeyamaster.co.th)



บริษัท ทียะ มาสเตอร์ ซิสเต็มส์ จำกัด  
TEEYA MASTER SYSTEMS CO., LTD.

#### สารบัญ

---

ส่วนที่ 1	- ขั้นตอนการทดสอบระบบ
ส่วนที่ 2	- ตารางการตรวจเช็คระบบ Fire Alarm
ส่วนที่ 3	- สรุปผลการทดสอบระบบ Fire Alarm
ส่วนที่ 4	- รูปภาพ
ส่วนที่ 5	- Service Report



บริษัท ตียะ มาสเตอร์ ซิสเต็มส์ จำกัด  
TEEYA MASTER SYSTEMS CO., LTD.

General Information	
Project : THE AETAS LUMPINI	System : Fire Alarm
Item	Procedure
1	ขั้นตอนการทดสอบอุปกรณ์ระบบ Fire Alarm
1.1	<b>Smoke Detector</b>
	- Smoke Detector เป็นอุปกรณ์ตรวจจับควันชนิด Photo Electric ทดสอบการทำงานโดยการใช้ Smoke Detector Tester เป็นอุปกรณ์ในการทดสอบ โดยการฉีดพ่นให้เป็นละอองไปที่ตัว Smoke แล้วรอสักครู่ ที่ตัว Smoke จะมี LED สีแดง ติดสว่างแสดงการทำงาน แล้วจะมีสัญญาณส่งไปที่ Fire Alarm Control Panel ตัว Smoke จะหยุดการตรวจจับ ต่อเมื่อมีการ Reset ระบบที่ Fire Alarm Control Panel LED จึงจะดับและพร้อมในการทำงานครั้งต่อไป
1.2	<b>Heat Detector</b>
	- เป็นอุปกรณ์ตรวจจับความร้อน โดยอาศัยการโค้งงอของโลหะ 2 ชนิด มีใช้งานอยู่ 2 ชนิด
	1. แบบ Rate of Rise & Fix Temp. โดยมีใช้งานตามบริเวณห้องน้ำ, Office , ทางเดิน เป็นต้น
	2. แบบ Fix Temp. มีใช้งานในห้อง Generator
	- ชนิดที่ 1 ทดสอบการทำงานโดยใช้ไธร์เป่าผมเป็นตัวให้ความร้อนเป็นระยะเวลาหนึ่ง เพื่อให้ Heat ตรวจจับความร้อน ในช่วง Rate of Rise เท่านั้นจะไม่ทดสอบในช่วง Fix Temp เนื่องจากจะเกิดความเสียหายกับตัว Heat และจะใช้งานต่อไปไม่ได้
	- ชนิดที่ 2 ไม่สามารถทดสอบการทำงานที่ Fix Temp. ได้เพราะจะทำให้เกิดความเสียหายและไม่สามารถใช้งานต่อไปได้
	การทดสอบทำการ Short สายที่ขั้วอุปกรณ์แทน
	- ชนิดที่ 3 อุปกรณ์ชนิดนี้ไม่มีไฟ (LED) แสดงการทำงานและเมื่ออุณหภูมิลดลง ตัว Heat สามารถพร้อมทำงานครั้งต่อไปได้ เมื่ออุปกรณ์ชนิดนี้ทำงานจะมีสัญญาณส่งไปที่ Fire Alarm Control Panel ตาม Zone ที่ติดตั้งไว้
1.3	<b>Fire Alarm Station</b>
	- เป็นอุปกรณ์แจ้งเหตุเพลิงไหม้โดยบุคคลที่อยู่ในเหตุการณ์ การทดสอบขึ้นอยู่กับรูปแบบการทำงานแต่ละชนิด
	- Pull Station ทดสอบโดยการดึงจริง (ถอดแท่งแก้วออกก่อน) หรือโดยการเปิดฝาครอบออกแล้วยกสวิทช์
	หลังจากทดสอบแล้วให้ดันกลับในตำแหน่งเดิมเพื่อปิดฝาครอบ
	- Breakglass ทำงานโดยการทุบกระจกให้แตก ในการทดสอบจะ Key ทดสอบดันเข้าไปดันกระจก เมื่ออุปกรณ์ชนิดนี้ ทำงานจะมีสัญญาณส่งไปที่ Fire Alarm Control Panel ตาม Zone ที่ติดตั้งไว้
1.4	<b>Key Switch</b>
	- Key switch ถูกติดตั้งอยู่ใน Manual Station ทดสอบโดยการใช้กุญแจบิดไปยังตำแหน่ง ON เมื่ออุปกรณ์ชนิดนี้ทำงาน จะมีสัญญาณส่งไปที่ Fire Alarm Control Panel ตาม Zone ที่ติดตั้งไว้



General Information	
<b>Project : THE AETAS LUMPINI</b>	<b>System : Fire Alarm</b>
<b>1.5</b>	<b>Bell /Stoube Light Siren</b>
	- เป็นอุปกรณ์ส่งสัญญาณเตือนภัยโดยเสียง ทดสอบโดยให้ระบบทำงานตาม Function System
<b>1.6</b>	<b>Graphic Annunciator</b>
	- เป็นแผงผังแสดงตำแหน่งการเกิดเหตุเพลิงไหม้ ตามจุดต่าง โดยแสดงเป็นหลอด LED และ เสียงเตือน
	ทำงานโดยผู้ควบคุมรับสัญญาณการแจ้งเหตุจาก Detector แล้วประมวลผลตาม Function สั่งให้ Graphic Annunciator
	แสดงตำแหน่งที่เกิดเหตุ โดยที่ตู้มีปุ่ม ACK. ไว้หยุดเสียง Buzzer และปุ่มทดสอบหลอด LED.



บริษัท ตียะ มาสเตอร์ ซิสเต็มส์ จำกัด  
TEEYA MASTER SYSTEMS CO., LTD.

Preventive Maintenance Report

บริษัท บีเอสเอ็นแอลเซท จำกัด										
Project :		THE AETAS LUMPINI			System : Fire Alarm			Model : EST3		
Revision :		-			Manufacturer : EDWARDS (UTC)					
PM No. :		1/4 (2566-2567)			Start : 24 พฤษภาคม 2566			End : 26 พฤษภาคม 2566		
Parts / Devices Types										
Part/Dev. :		FCP.			Installed by : -					
Location :		Security Office Main Building			Inspected by : Teeya Master Systems Co.,Ltd.					
Inspections and Tests List										
Item	Descriptions	Check			Functional					Remarks
		Installation	Wiring	Cleaning	Alarm	Supervisory	Trouble	Monitor	Operation.	
FAP										
01	Power Supplies									
	1.01 3-PPS Primary Power Supply	✓	✓	✓	-	-	-	-	✓	-
	> AC Power Input (220 Vac)	✓	✓	✓	-	-	-	-	✓	223 VAC.
	> DC Power Connector to 3-PSMON	✓	✓	✓	-	-	-	-	✓	-
	> 16 Pin data line connector to 3-PSMON	✓	✓	✓	-	-	-	-	✓	-
	> Battery connector	✓	✓	✓	-	-	-	-	✓	-
	1.02 3-PSMON Primary Power Supply Monitor module	✓	✓	✓	-	-	-	-	✓	-
	> DC Power Connector from 3-PPS	✓	✓	✓	-	-	-	-	✓	-
	> 24 VDC Auxiliary power & connector. (2 Output)	✓	✓	✓	-	-	-	-	✓	Riser for Main Building
02	3-CPU1									
	2.01 > Data Network Riser Next CPU	✓	✓	✓	-	-	-	-	✓	
	2.02 > RS-232 Conection.	✓	✓	✓	-	-	-	-	✓	
03	3-SSDC,3-SDDC Signature Device Controller									
	3.01 > Signature Circuit Connections.	✓	✓	✓	-	-	-	-	✓	
	3.02 > Filter Board	✓	✓	✓	-	-	-	-	✓	-
04	Battery Charger									
	4.01 > Battery Backup For FCP (12 Vdc.@ 12 Amp. 1 Set.)	✓	✓	✓	-	-	-	-	✓	
05	Indicator Lamps (At 3-LCD)									
	5.01 > Alarm	✓	✓	✓	-	-	-	-	✓	-
	5.02 > Supervisory	✓	✓	✓	-	-	-	-	✓	-
	5.03 > Trouble	✓	✓	✓	-	-	-	-	✓	-
	5.04 > Monitor	✓	✓	✓	-	-	-	-	✓	-
	5.05 > Power	✓	✓	✓	-	-	-	-	✓	-
	5.06 > Test	✓	✓	✓	-	-	-	-	✓	-
	5.07 > CPU Fail	✓	✓	✓	-	-	-	-	✓	-
	5.08 > Gnd Fault	✓	✓	✓	-	-	-	-	✓	-
	5.09 > Disable	✓	✓	✓	-	-	-	-	✓	-
06	Control Switches (At 3-LCD)									
	6.01 > Reset	✓	✓	✓	-	-	-	-	✓	-
	6.02 > Panal Silence	✓	✓	✓	-	-	-	-	✓	-
	6.03 > Alarm	✓	✓	✓	-	-	-	-	✓	-
	6.04 > Supervisory	✓	✓	✓	-	-	-	-	✓	-
	6.05 > Trouble	✓	✓	✓	-	-	-	-	✓	-
	6.06 > Monitor	✓	✓	✓	-	-	-	-	✓	-
	6.07 > ENTER	✓	✓	✓	-	-	-	-	✓	-
	6.08 > Detail	✓	✓	✓	-	-	-	-	✓	-
	6.09 > Command Manu	✓	✓	✓	-	-	-	-	✓	-



บริษัท ดียะ มาสเตอร์ ซิสเต็มส์ จำกัด  
TEEYA MASTER SYSTEMS CO., LTD.

Preventive Maintenance Report

บริษัท บีเอสเอ็นแอลเซท จำกัด										
Project : THE AETAS LUMPINI		System : Fire Alarm				Model : EST3				
Revision : -		Manufacturer : EDWARDS (UTC)								
PM No. : 1/4 (2566-2567)		Start : 24 พฤษภาคม 2566				End : 26 พฤษภาคม 2566				
Parts / Devices Types										
Part/Dev. : FCP.		Installed by : -								
Location ; Security Office Main Building		Inspected by : Teeya Master Systems Co.,Ltd.								
Inspections and Tests List										
Item	Descriptions	Check			Functional					Remarks
		Installation	Wiring	Cleaning	Alarm	Supervisory	Trouble	Monitor	Operation.	
FAP										
07	3-FTCU Controller ( Control Switches)									
	7.01 > Connect sw.	✓	✓	✓	-	-	-	-	✓	-
	7.02 > Review Pending sw.	✓	✓	✓	-	-	-	-	✓	-
	7.03 > ACK SW	✓	✓	✓	-	-	-	-	✓	-
08	LCD Display	✓	✓	✓	-	-	-	-	✓	-
09	Trouble,Alarm Buzzer	✓	✓	✓	-	-	-	-	✓	-
10	Computer Graphic at Operator2nd. FL. and Security office main	✓	✓	✓	-	-	-	-	✓	-



บริษัท ทีเยะ มาสเตอร์ ซิสเต็มส์ จำกัด  
TEEYA MASTER SYSTEMS CO., LTD.

Preventive Maintenance Report

บริษัท บีเอสเอ็นแอลเซท จำกัด						
Project : THE AETAS LUMPINI		System : Fire Alarm		Model : EST3		
Revision :		Manufacturer: EDWARDS (UTC)				
PM No. : 2566_1		Start : 5/24/2566		End : 5/26/2566		
Parts / Devices Types						
Part/Dev. FCP.		Installed by : -				
Location ; Security Office Main Building		Inspected by : Teeya Master Systems Co.,Ltd.				
Inspections and Tests List						
Address	Location	PM.1/4	PM.2/4	PM.3/4	PM.4/4	Remark
Loop 1,2						
1020001	SMOKE_ADD_1_B2FL	✓				
1020002	SMOKE_ADD_4_B2FL	✓				
1020003	SMOKE_ADD_3_B2FL	✓				
1020004	SMOKE_ADD_5_B2FL	✓				
1020005	SMOKE_ADD_6_B2FL	✓				
1020006	SMOKE_ADD_7_B2FL	✓				
1020007	SMOKE_ADD_11_B2FL	✓				
1020008	SMOKE_ADD_10_B2FL	✓				
1020009	SMOKE_ADD_9_B2FL	✓				
1020010	SMOKE_ADD_8_B2FL	✓				
1020011	SMOKE_ADD_13_B2FL	✓				
1020012	SMOKE_ADD_14_B2FL	✓				
1020013	SMOKE_ADD_9_B1FL	✓				
1020014	SMOKE_ADD_8_B1FL	✓				
1020015	SMOKE_ADD_6_B1FL	✓				
1020016	SMOKE_ADD_5_B1FL	✓				
1020017	SMOKE_ADD_2_B1FL	✓				
1020018	HEAT_ADD_9_GFL	✓				
1020019	SMOKE_ADD_5_GFL	✓				
1020020	SMOKE_ADD_6_GFL	✓				
1020021	SMOKE_ADD_1_1FL	✓				
1020022	SMOKE_ADD_1_2FL	✓				
1020023	SMOKE_ADD_2_3FL	✓				
1020024	SMOKE_ADD_7_GFL	✓				





บริษัท ทีเยะ มาสเตอร์ ซิสเต็มส์ จำกัด  
TEEYA MASTER SYSTEMS CO., LTD.

Preventive Maintenance Report

บริษัท บีเอสเอ็นแอลเซา จำกัด						
Project : THE AETAS LUMPINI		System : Fire Alarm		Model : EST3		
Revision :		Manufacturer: EDWARDS (UTC)				
PM No. : 2566_1		Start : 5/24/2566		End : 5/26/2566		
Parts / Devices Types						
Part/Dev. FCP.		Installed by : -				
Location ; Security Office Main Building		Inspected by : Teeya Master Systems Co.,Ltd.				
Inspections and Tests List						
Address	Location	PM.1/4	PM.2/4	PM.3/4	PM.4/4	Remark
1020025	SMOKE_ADD_2_5FL	✓				
1020026	SMOKE_ADD_2_6FL	✓				
1020027	SMOKE_ADD_1_8FL	✓				
1020028	SMOKE_ADD_2_8FL	✓				
1020029	SMOKE_ADD_3_8FL	✓				
1020030	SMOKE_ADD_4_8FL	✓				
1020031	SMOKE_ADD_5_8FL	✓				
1020032	SMOKE_ADD_6_8FL	✓				
1020033	SMOKE_ADD_7_8FL	✓				
1020034	SMOKE_ADD_2_4FL	✓				
1020126	DZ_2_B2FL	✓				
1020127	DZ_2_B2FL	✓				
1020128	DZ_3_B2FL	✓				
1020129	DZ_4_B2FL	✓				
1020130	DZ_5_B2FL	✓				
1020131	DZ_6_B2FL	✓				
1020132	DZ_7_B2FL	✓				
1020133	DZ_8_B2FL	✓				
1020134	DZ_9_B2FL	✓				
1020135	FS_1_B2FL	✓				Check By Software
1020136	SS_1_B2FL	✓				Check By Software
1020137	SS_2_B2FL	✓				Check By Software
1020138	SS_3_B2FL	✓				Check By Software
1020139	FS_2_B2FL	✓				Check By Software
1020140	SS_4_B2FL	✓				Check By Software



บริษัท ตียะ มาสเตอร์ ซิสเต็มส์ จำกัด  
TEEYA MASTER SYSTEMS CO., LTD.

Preventive Maintenance Report

บริษัท บีเอสเอ็นแอลเซาท์ จำกัด						
Project : THE AETAS LUMPINI		System : Fire Alarm		Model : EST3		
Revision :		Manufacturer: EDWARDS (UTC)				
PM No. : 2566_1		Start : 5/24/2566		End : 5/26/2566		
Parts / Devices Types						
Part/Dev. FCP.		Installed by : -				
Location ; Security Office Main Building		Inspected by : Teeya Master Systems Co.,Ltd.				
Inspections and Tests List						
Address	Location	PM.1/4	PM.2/4	PM.3/4	PM.4/4	Remark
1020141	SPK_1_B2FL	✓				Check By Software
1020142	SPK_2_B2FL	✓				Check By Software
1020143	SPK_3_B2FL	✓				Check By Software
1020144	SPK_4_B2FL	✓				Check By Software
1020145	TEL_1_B2FL	✓				Check By Software
1020146	TEL_2_B2FL	✓				Check By Software
1020147	TEL_3_B2FL	✓				Check By Software
1020148	MANUAL_1_B2FL	✓				
1020149	KEY_SWITCH_1_B2FL	✓				
1020150	MANUAL_2_B2FL	✓				
1020151	KEY_SWITCH_2_B2FL	✓				
1020152	DZ_1_B1F	✓				
1020153	DZ_2_B1FL	✓				
1020154	DZ_3_B1FL	✓				
1020155	DZ_4_B1FL	✓				
1020156	DZ_5_B1FL	✓				
1020157	FS_1_B1FL	✓				Check By Software
1020158	SS_1_B1FL	✓				Check By Software
1020159	SPK_1_B1FL	✓				Check By Software
1020160	MANUAL_1_B1FL	✓				
1020161	KEY_SWITCH_1_B1FL	✓				
1020162	MANUAL_2_B1FL	✓				
1020163	KEY_SWITCH_2_B1FL	✓				
1020164	DZ_1_GFL	✓				
1020165	DZ_2_GFL	✓				



บริษัท ตียะ มาสเตอร์ ซิสเต็มส์ จำกัด  
TEEYA MASTER SYSTEMS CO., LTD.

Preventive Maintenance Report

บริษัท บีเอสเอ็นแอลเซท จำกัด						
Project : THE AETAS LUMPINI		System : Fire Alarm		Model : EST3		
Revision :		Manufacturer: EDWARDS (UTC)				
PM No. : 2566_1		Start : 5/24/2566		End : 5/26/2566		
Parts / Devices Types						
Part/Dev. FCP.		Installed by : -				
Location ; Security Office Main Building		Inspected by : Teeya Master Systems Co.,Ltd.				
Inspections and Tests List						
Address	Location	PM.1/4	PM.2/4	PM.3/4	PM.4/4	Remark
1020166	DZ_3_GFL	✓				
1020167	DZ_4_GFL	✓				
1020168	DZ_5_GFL	✓				
1020169	FS_1_GFL	✓				Check By Software
1020170	SS_1_GFL	✓				Check By Software
1020171	SPK_1_GFL	✓				Check By Software
1020172	MANUAL_1_GFL	✓				
1020173	KEY_SWITCH_1_GFL	✓				
1020174	DZ_1_1FL	✓				
1020175	FS_1_1FL	✓				Check By Software
1020176	SS_1_1FL	✓				Check By Software
1020177	SPK_1_1FL	✓				Check By Software
1020178	MANUAL_1_1FL	✓				
1020179	KEY_SWITCH_1_1FL	✓				
1020180	MANUAL_2_1FL	✓				
1020181	KEY_SWITCH_2_1FL	✓				
1020182	DZ_1_2FL	✓				
1020183	DZ_2_2FL	✓				
1020184	FS_1_2FL	✓				Check By Software
1020185	SS_1_2FL	✓				Check By Software
1020186	SPK_1_2FL	✓				Check By Software
1020187	MANUAL_1_2FL	✓				
1020188	KEY_SWITCH_1_2FL	✓				
1020189	MANUAL_2_2FL	✓				
1020190	KEY_SWITCH_2_2FL	✓				



บริษัท ทีเยะ มาสเตอร์ ซิสเต็มส์ จำกัด  
TEEYA MASTER SYSTEMS CO., LTD.

Preventive Maintenance Report

บริษัท บีเอสเอ็นแอลเซา จำกัด						
Project : THE AETAS LUMPINI		System : Fire Alarm		Model : EST3		
Revision :		Manufacturer: EDWARDS (UTC)				
PM No. : 2566_1		Start : 5/24/2566		End : 5/26/2566		
Parts / Devices Types						
Part/Dev. FCP.		Installed by : -				
Location ; Security Office Main Building		Inspected by : Teeya Master Systems Co.,Ltd.				
Inspections and Tests List						
Address	Location	PM.1/4	PM.2/4	PM.3/4	PM.4/4	Remark
1020191	DZ_1_3FL	✓				
1020192	FS_1_3FL	✓				Check By Sroftware
1020193	SS_1_3FL	✓				Check By Sroftware
1020194	SPK_1_3FL	✓				Check By Sroftware
1020195	MANUAL_1_3FL	✓				
1020196	KEY_SWITCH_1_3FL	✓				
1020197	MANUAL_2_3FL	✓				
1020198	KEY_SWITCH_2_3FL	✓				
1020199	DZ_1_4FL	✓				
1020200	DZ_2_4FL	✓				
1020201	FS_1_4FL	✓				Check By Sroftware
1020202	SS_1_4FL	✓				Check By Sroftware
1020203	SPK_1_4FL	✓				Check By Sroftware
1020204	MANUAL_1_4FL	✓				
1020205	KEY_SWITCH_1_4FL	✓				
1020206	MANUAL_2_4FL	✓				
1020207	KEY_SWITCH_2_4FL	✓				
1020208	DZ_1_5FL	✓				
1020209	FS_1_5FL	✓				Check By Sroftware
1020210	SS_1_5FL	✓				Check By Sroftware
1020211	SPK_1_5FL	✓				Check By Sroftware
1020212	MANUAL_1_5FL	✓				
1020213	KEY_SWITCH_1_5FL	✓				
1020214	MANUAL_2_5FL	✓				
1020215	KEY_SWITCH_2_5FL	✓				



บริษัท ตียะ มาสเตอร์ ซิสเต็มส์ จำกัด  
TEEYA MASTER SYSTEMS CO., LTD.

Preventive Maintenance Report

บริษัท บีเอสเอ็นแอลเซท จำกัด						
Project : THE AETAS LUMPINI		System : Fire Alarm		Model : EST3		
Revision :		Manufacturer: EDWARDS (UTC)				
PM No. : 2566_1		Start : 5/24/2566		End : 5/26/2566		
Parts / Devices Types						
Part/Dev. FCP.		Installed by : -				
Location ; Security Office Main Building		Inspected by : Teeya Master Systems Co.,Ltd.				
Inspections and Tests List						
Address	Location	PM.1/4	PM.2/4	PM.3/4	PM.4/4	Remark
1020216	DZ_1_6FL	✓				
1020217	DZ_2_6FL	✓				
1020218	FS_1_6FL	✓				Check By Sroftware
1020219	SS_1_6FL	✓				Check By Sroftware
1020220	SPK_1_6FL	✓				Check By Sroftware
1020221	MANUAL_1_6FL	✓				
1020222	KEY_SWITCH_1_6FL	✓				
1020223	MANUAL_2_6FL	✓				
1020224	KEY_SWITCH_2_6FL	✓				
1020225	DZ_1_7FL	✓				
1020226	DZ_2_7FL	✓				
1020227	FS_1_7FL	✓				
1020228	SS_1_7FL	✓				
1020229	SPK_1_7FL	✓				
1020230	DZ_1_8FL	✓				
1020231	DZ_2_8FL	✓				
1020232	FS_1_8FL	✓				Check By Sroftware
1020233	SS_1_8FL	✓				Check By Sroftware
1020234	SPK_1_8FL	✓				Check By Sroftware
1020235	DZ_1_9FL	✓				
1020236	DZ_2_9FL	✓				
1020237	DZ_3_9FL	✓				
1020238	FS_1_9FL	✓				Check By Sroftware
1020239	SS_1_9FL	✓				Check By Sroftware
1020240	SPK_1_9FL	✓				Check By Sroftware



บริษัท ทีเยะ มาสเตอร์ ซิสเต็มส์ จำกัด  
TEEYA MASTER SYSTEMS CO., LTD.

Preventive Maintenance Report

บริษัท บีเอสเอ็นแอลเซท จำกัด						
Project : THE AETAS LUMPINI		System : Fire Alarm		Model : EST3		
Revision :		Manufacturer: EDWARDS (UTC)				
PM No. : 2566_1		Start : 5/24/2566		End : 5/26/2566		
Parts / Devices Types						
Part/Dev. FCP.		Installed by : -				
Location ; Security Office Main Building		Inspected by : Teeya Master Systems Co.,Ltd.				
Inspections and Tests List						
Address	Location	PM.1/4	PM.2/4	PM.3/4	PM.4/4	Remark
1020241	MANUAL_1_8FL	✓				
1020242	KEY_SWITCH_1_8FL	✓				
1020243	MANUAL_2_8FL	✓				
1020244	KEY_SWITCH_2_8FL	✓				
1020245	MANUAL_1_7FL	✓				
1020246	KEY_SWITCH_1_7FL	✓				
1020247	MANUAL_1_9FL	✓				
1020248	KEY_SWITCH_1_9FL	✓				
1020251	HEAT_ADD_2_10FL	✓				
1020252	SMOKE_ADD_1_10FL	✓				
1020253	HEAT_ADD_2_11FL	✓				
1020254	SMOKE_ADD_1_11FL	✓				
1020255	SMOKE_ADD_1_12FL	✓				
1020256	SMOKE_ADD_2_12FL	✓				
1020257	SMOKE_ADD_1_14FL	✓				
1020258	SMOKE_ADD_2_14FL	✓				
1020259	HEAT_ADD_2_15FL	✓				
1020260	SMOKE_ADD_1_15FL	✓				
1020261	SMOKE_ADD_1_16FL	✓				
1020262	SMOKE_ADD_2_16FL	✓				
1020263	SMOKE_ADD_1_17FL	✓				
1020264	SMOKE_ADD_2_17FL	✓				
1020265	SMOKE_ADD_1_18FL	✓				
1020266	SMOKE_ADD_2_18FL	✓				
1020267	SMOKE_ADD_1_19FL	✓				



บริษัท ตียะ มาสเตอร์ ซิสเต็มส์ จำกัด  
TEEYA MASTER SYSTEMS CO., LTD.

Preventive Maintenance Report

บริษัท บีเอสเอ็นแอลเซท จำกัด						
Project : THE AETAS LUMPINI		System : Fire Alarm		Model : EST3		
Revision :		Manufacturer: EDWARDS (UTC)				
PM No. : 2566_1		Start : 5/24/2566		End : 5/26/2566		
Parts / Devices Types						
Part/Dev. FCP.		Installed by : -				
Location ; Security Office Main Building		Inspected by : Teeya Master Systems Co.,Ltd.				
Inspections and Tests List						
Address	Location	PM.1/4	PM.2/4	PM.3/4	PM.4/4	Remark
1020268	SMOKE_ADD_2_19FL	✓				
1020376	MANUAL_1_10FL	✓				
1020377	KEY_SWITCH_1_10FL	✓				
1020378	MANUAL_2_10FL	✓				
1020379	KEY_SWITCH_2_10FL	✓				
1020380	DZ_1_11FL	✓				
1020381	DZ_2_11FL	✓				
1020382	FS_11FL	✓				Check By Sroftware
1020383	SS_1_11FL	✓				Check By Sroftware
1020384	SPK_1_11FL	✓				Check By Sroftware
1020385	MANUAL_1_11FL	✓				
1020386	KEY_SWITCH_1_11FL	✓				
1020387	MANUAL_2_11FL	✓				
1020388	KEY_SWITCH_2_11FL	✓				
1020389	DZ_1_12FL	✓				
1020390	DZ_2_12FL	✓				
1020391	FS_12FL	✓				Check By Sroftware
1020392	SS_1_12FL	✓				Check By Sroftware
1020393	SPK_1_12FL	✓				Check By Sroftware
1020394	MANUAL_1_12FL	✓				
1020395	KEY_SWITCH_1_12FL	✓				
1020396	MANUAL_2_12FL	✓				
1020397	KEY_SWITCH_2_12FL	✓				
1020398	DZ_1_14FL	✓				
1020399	DZ_2_14FL	✓				



บริษัท ตียะ มาสเตอร์ ซิสเต็มส์ จำกัด  
TEEYA MASTER SYSTEMS CO., LTD.

Preventive Maintenance Report

บริษัท บีเอสเอ็นแอลเซา จำกัด						
Project : THE AETAS LUMPINI		System : Fire Alarm		Model : EST3		
Revision :		Manufacturer: EDWARDS (UTC)				
PM No. : 2566_1		Start : 5/24/2566		End : 5/26/2566		
Parts / Devices Types						
Part/Dev. FCP.		Installed by : -				
Location ; Security Office Main Building		Inspected by : Teeya Master Systems Co.,Ltd.				
Inspections and Tests List						
Address	Location	PM.1/4	PM.2/4	PM.3/4	PM.4/4	Remark
1020400	FS_14FL	✓				Check By Sroftware
1020401	SS_1_14FL	✓				Check By Sroftware
1020402	SPK_1_14FL	✓				Check By Sroftware
1020403	MANUAL_1_14FL	✓				
1020404	KEY_SWITCH_1_14FL	✓				
1020405	MANUAL_2_14FL	✓				
1020406	KEY_SWITCH_2_14FL	✓				
1020407	DZ_1_15FL	✓				
1020408	DZ_2_15FL	✓				
1020409	FS_15FL	✓				Check By Sroftware
1020410	SS_1_15FL	✓				Check By Sroftware
1020411	SPK_1_15FL	✓				Check By Sroftware
1020412	MANUAL_1_15FL	✓				
1020413	KEY_SWITCH_1_15FL	✓				
1020414	MANUAL_2_15FL	✓				
1020415	KEY_SWITCH_2_15FL	✓				
1020416	DZ_1_16FL	✓				
1020417	DZ_2_16FL	✓				
1020418	FS_16FL	✓				Check By Sroftware
1020419	SS_1_16FL	✓				Check By Sroftware
1020420	SPK_1_16FL	✓				Check By Sroftware
1020421	MANUAL_1_16FL	✓				
1020422	KEY_SWITCH_1_16FL	✓				
1020423	MANUAL_2_16FL	✓				
1020424	KEY_SWITCH_2_16FL	✓				





บริษัท ตียะ มาสเตอร์ ซิสเต็มส์ จำกัด  
TEEYA MASTER SYSTEMS CO., LTD.

Preventive Maintenance Report

บริษัท บีเอสเอ็นแอลเซท จำกัด						
Project : THE AETAS LUMPINI		System : Fire Alarm		Model : EST3		
Revision :		Manufacturer: EDWARDS (UTC)				
PM No. : 2566_1		Start : 5/24/2566		End : 5/26/2566		
Parts / Devices Types						
Part/Dev. FCP.		Installed by : -				
Location ; Security Office Main Building		Inspected by : Teeya Master Systems Co.,Ltd.				
Inspections and Tests List						
Address	Location	PM.1/4	PM.2/4	PM.3/4	PM.4/4	Remark
1020425	DZ_1_17FL	✓				
1020426	DZ_2_17FL	✓				
1020427	FS_17FL	✓				Check By Sroftware
1020428	SS_1_17FL	✓				Check By Sroftware
1020429	SPK_1_17FL	✓				Check By Sroftware
1020430	MANUAL_1_17FL	✓				
1020431	KEY_SWITCH_1_17FL	✓				
1020432	MANUAL_2_17FL	✓				
1020433	KEY_SWITCH_2_17FL	✓				
1020434	DZ_1_18FL	✓				Check By Sroftware
1020435	DZ_2_18FL	✓				Check By Sroftware
1020436	FS_18FL	✓				Check By Sroftware
1020437	SS_1_18FL	✓				Check By Sroftware
1020438	SPK_1_18FL	✓				Check By Sroftware
1020439	MANUAL_1_18FL	✓				
1020440	KEY_SWITCH_1_18FL	✓				
1020441	MANUAL_2_18FL	✓				
1020442	KEY_SWITCH_2_18FL	✓				
1020443	DZ_1_19FL	✓				
1020444	DZ_2_19FL	✓				
1020445	FS_19FL	✓				Check By Sroftware
1020446	SS_1_19FL	✓				Check By Sroftware
1020447	DZ_1_DUCT	✓				Check By Sroftware
1020448	FS_DUCT	✓				Check By Sroftware
1020449	SS_1_DUCT	✓				Check By Sroftware



บริษัท ตียะ มาสเตอร์ ซิสเต็มส์ จำกัด  
TEEYA MASTER SYSTEMS CO., LTD.

Preventive Maintenance Report

บริษัท บีเอสเอ็นแอลเซท จำกัด						
Project : THE AETAS LUMPINI		System : Fire Alarm		Model : EST3		
Revision :		Manufacturer: EDWARDS (UTC)				
PM No. : 2566_1		Start : 5/24/2566		End : 5/26/2566		
Parts / Devices Types						
Part/Dev. FCP.		Installed by : -				
Location ; Security Office Main Building		Inspected by : Teeya Master Systems Co.,Ltd.				
Inspections and Tests List						
Address	Location	PM.1/4	PM.2/4	PM.3/4	PM.4/4	Remark
1020450	SPK_1_DUCT	✓				Check By Software
1020451	DZ_1_10FL	✓				
1020452	DZ_2_10FL	✓				
1020453	FS_10FL	✓				Check By Software
1020454	SS_1_10FL	✓				Check By Software
1020455	SPK_1_10FL	✓				Check By Software
1020456	SPK_2_10FL	✓				Check By Software
1020457	SPK_3_10FL	✓				Check By Software
1020458	SPK_4_10FL	✓				Check By Software
1020459	TEL_1_10FL	✓				Check By Software
1020460	TEL_2_10FL	✓				Check By Software
1020461	TEL_3_10FL	✓				Check By Software
1020462	SPK_1_19FL	✓				Check By Software
1020463	MANUAL_1_19FL	✓				
1020464	KEY_SWITCH_1_19FL	✓				
1020465	MANUAL_2_19FL	✓				
1020466	KEY_SWITCH_2_19FL	✓				
1030001	SMOKE_ADD_1_20FL	✓				
1030002	SMOKE_ADD_2_20FL	✓				
1030003	SMOKE_ADD_1_21FL	✓				
1030004	SMOKE_ADD_2_21FL	✓				
1030005	SMOKE_ADD_1_22FL	✓				
1030006	SMOKE_ADD_2_22FL	✓				
1030007	SMOKE_ADD_1_23FL	✓				
1030008	SMOKE_ADD_2_23FL	✓				



บริษัท ตียะ มาสเตอร์ ซิสเต็มส์ จำกัด  
TEEYA MASTER SYSTEMS CO., LTD.

Preventive Maintenance Report

บริษัท บีเอสเอ็นแอลเซา จำกัด						
Project : THE AETAS LUMPINI		System : Fire Alarm		Model : EST3		
Revision :		Manufacturer: EDWARDS (UTC)				
PM No. : 2566_1		Start : 5/24/2566		End : 5/26/2566		
Parts / Devices Types						
Part/Dev. FCP.		Installed by : -				
Location ; Security Office Main Building		Inspected by : Teeya Master Systems Co.,Ltd.				
Inspections and Tests List						
Address	Location	PM.1/4	PM.2/4	PM.3/4	PM.4/4	Remark
1030009	SMOKE_ADD_1_24FL	✓				
1030010	SMOKE_ADD_2_24FL	✓				
1030011	SMOKE_ADD_1_25FL	✓				
1030012	SMOKE_ADD_2_25FL	✓				
1030013	SMOKE_ADD_1_26FL	✓				
1030014	SMOKE_ADD_2_26FL	✓				
1030015	SMOKE_ADD_1_27FL	✓				
1030016	SMOKE_ADD_2_27FL	✓				
1030017	HEAT_ADD_1_28FL	✓				
1030018	SMOKE_ADD_2_28FL	✓				
1030019	SMOKE_ADD_3_28FL	✓				
1030020	SMOKE_ADD_4_28FL	✓				
1030021	SMOKE_ADD_5_28FL	✓				
1030022	DZ_1_20FL	✓				
1030023	DZ_2_20FL	✓				
1030024	FS_20FL	✓				Check By Sroftware
1030025	SS_1_20FL	✓				Check By Sroftware
1030026	SPK_1_20FL	✓				Check By Sroftware
1030027	SPK_2_20FL	✓				Check By Sroftware
1030028	SPK_3_20FL	✓				Check By Sroftware
1030029	SPK_4_20FL	✓				Check By Sroftware
1030030	TEL_1_20FL	✓				Check By Sroftware
1030031	TEL_2_20FL	✓				Check By Sroftware
1030032	TEL_3_20FL	✓				Check By Sroftware
1030033	MANUAL_1_20FL	✓				



บริษัท ตียะ มาสเตอร์ ซิสเต็มส์ จำกัด  
TEEYA MASTER SYSTEMS CO., LTD.

Preventive Maintenance Report

บริษัท บีเอสเอ็นแอลเซท จำกัด						
Project : THE AETAS LUMPINI		System : Fire Alarm		Model : EST3		
Revision :		Manufacturer: EDWARDS (UTC)				
PM No. : 2566_1		Start : 5/24/2566		End : 5/26/2566		
Parts / Devices Types						
Part/Dev. FCP.		Installed by : -				
Location ; Security Office Main Building		Inspected by : Teeya Master Systems Co.,Ltd.				
Inspections and Tests List						
Address	Location	PM.1/4	PM.2/4	PM.3/4	PM.4/4	Remark
1030034	KEY_SWITCH_1_20FL	✓				
1030035	MANUAL_2_20FL	✓				
1030036	KEY_SWITCH_2_20FL	✓				
1030141	DZ_1_21FL	✓				
1030142	DZ_2_21FL	✓				
1030143	FS_21FL	✓				Check By Software
1030144	SS_1_21FL	✓				Check By Software
1030145	SPK_1_21FL	✓				Check By Software
1030146	MANUAL_1_21FL	✓				
1030147	KEY_SWITCH_1_21FL	✓				
1030148	MANUAL_2_21FL	✓				
1030149	KEY_SWITCH_2_21FL	✓				
1030150	DZ_1_22FL	✓				
1030151	DZ_2_22FL	✓				
1030152	FS_22FL	✓				Check By Software
1030153	SS_1_22FL	✓				Check By Software
1030154	SPK_1_22FL	✓				Check By Software
1030155	MANUAL_1_22FL	✓				Check By Software
1030156	KEY_SWITCH_1_22FL	✓				
1030157	MANUAL_2_22FL	✓				
1030158	KEY_SWITCH_2_22FL	✓				
1030159	DZ_1_23FL	✓				
1030160	DZ_2_23FL	✓				
1030161	FS_23FL					Check By Software
1030162	SS_1_23FL					Check By Software



บริษัท ตียะ มาสเตอร์ ซิสเต็มส์ จำกัด  
TEEYA MASTER SYSTEMS CO., LTD.

Preventive Maintenance Report

บริษัท บีเอสเอ็นแอลเซท จำกัด						
Project : THE AETAS LUMPINI		System : Fire Alarm		Model : EST3		
Revision :		Manufacturer: EDWARDS (UTC)				
PM No. : 2566_1		Start : 5/24/2566		End : 5/26/2566		
Parts / Devices Types						
Part/Dev. FCP.		Installed by : -				
Location ; Security Office Main Building		Inspected by : Teeya Master Systems Co.,Ltd.				
Inspections and Tests List						
Address	Location	PM.1/4	PM.2/4	PM.3/4	PM.4/4	Remark
1030163	SPK_1_23FL					Check By Sroftware
1030164	MANUAL_1_23FL	✓				
1030165	KEY_SWITCH_1_23FL	✓				
1030166	MANUAL_2_23FL	✓				
1030167	KEY_SWITCH_2_23FL	✓				
1030168	DZ_1_24FL	✓				
1030169	DZ_2_24FL	✓				
1030170	FS_24F	✓				
1030171	SS_1_24FL	✓				Check By Sroftware
1030172	SPK_1_24FL	✓				Check By Sroftware
1030173	MANUAL_1_24FL	✓				
1030174	KEY_SWITCH_1_24FL	✓				
1030175	DZ_1_25FL	✓				
1030176	DZ_2_25FL	✓				
1030177	FS_25FL	✓				Check By Sroftware
1030178	SS_1_25FL	✓				Check By Sroftware
1030179	SPK_1_25FL	✓				Check By Sroftware
1030180	MANUAL_1_25FL	✓				
1030181	KEY_SWITCH_1_25FL	✓				
1030182	MANUAL_2_25FL	✓				
1030183	KEY_SWITCH_2_25FL	✓				
1030184	DZ_1_26FL	✓				
1030185	DZ_2_26FL	✓				
1030186	DZ_3_26FL					
1030187	FS_26FL	✓				Check By Sroftware



บริษัท ตียะ มาสเตอร์ ซิสเต็มส์ จำกัด  
TEEYA MASTER SYSTEMS CO., LTD.

Preventive Maintenance Report

บริษัท บีเอสเอ็นแอลเซาท์ จำกัด						
Project : THE AETAS LUMPINI		System : Fire Alarm		Model : EST3		
Revision :		Manufacturer: EDWARDS (UTC)				
PM No. : 2566_1		Start : 5/24/2566		End : 5/26/2566		
Parts / Devices Types						
Part/Dev. FCP.		Installed by : -				
Location ; Security Office Main Building		Inspected by : Teeya Master Systems Co.,Ltd.				
Inspections and Tests List						
Address	Location	PM.1/4	PM.2/4	PM.3/4	PM.4/4	Remark
1030188	SS_1_26FL	✓				Check By Sroftware
1030189	SPK_1_26FL	✓				Check By Sroftware
1030190	MANUAL_1_26FL	✓				Check By Sroftware
1030191	KEY_SWITCH_1_26FL	✓				Check By Sroftware
1030192	MANUAL_2_26FL	✓				Check By Sroftware
1030193	KEY_SWITCH_2_26FL	✓				
1030194	DZ_1_27FL	✓				
1030195	DZ_2_27FL	✓				
1030196	FS_27FL	✓				Check By Sroftware
1030197	SS_1_27FL	✓				Check By Sroftware
1030198	SPK_1_27FL	✓				Check By Sroftware
1030199	MANUAL_1_27FL	✓				Check By Sroftware
1030200	KEY_SWITCH_1_27FL	✓				Check By Sroftware
1030201	MANUAL_2_27FL	✓				
1030202	KEY_SWITCH_2_27FL	✓				
1030203	DZ_1_28FL	✓				
1030204	DZ_2_28FL	✓				
1030205	DZ_3_28FL					
1030206	DZ_4_28FL					
1030207	FS_28FL	✓				Check By Sroftware
1030208	SS_1_28FL	✓				Check By Sroftware
1030209	SPK_1_28FL	✓				Check By Sroftware
1030210	SHUTDOWN_LIFT_28FL	✓				Check By Sroftware
1030211	MANUAL_1_28FL	✓				
1030212	MANUAL_2_24FL	✓				



บริษัท ทีเยะ มาสเตอร์ ซิสเต็มส์ จำกัด  
TEEYA MASTER SYSTEMS CO., LTD.

Preventive Maintenance Report

บริษัท บีเอสเอ็นเอสเซท จำกัด						
Project : THE AETAS LUMPINI		System : Fire Alarm		Model : EST3		
Revision :		Manufacturer: EDWARDS (UTC)				
PM No. : 2566_1		Start : 5/24/2566		End : 5/26/2566		
Parts / Devices Types						
Part/Dev. FCP.		Installed by : -				
Location ; Security Office Main Building		Inspected by : Teeya Master Systems Co.,Ltd.				
Inspections and Tests List						
Address	Location	PM.1/4	PM.2/4	PM.3/4	PM.4/4	Remark
1030213	KEY_SWITCH_2_24FL	✓				
1030214	KEY_SWITCH_1_28FL	✓				
1030215	RESET_POWER_SMOKE	✓				Check By Sroftware
1030216	SHUTDOWN_LIFT_GFL	✓				Check By Sroftware



รายงานการบำรุงรักษาระบบสัญญาณแจ้งเหตุเพลิงไหม้ครั้งที่ 1/4

ประจำปี 2566

บริษัท บีเอสเอ็นแอสเซท จำกัด

สรุปปัญหาหลังการตรวจเช็คทดสอบอุปกรณ์และระบบ

**ก่อนดำเนินการ Status Display Trouble T005**

1. Water Active F3\_1 6 Fl. (01020218)
2. Disable Active Manual\_2 3 Fl. (01020197)
3. COMM. TRBL. ACT DZ2 27 Fl. (01030195) Trouble Open.
4. COMM. TRBL. ACT SPK\_4 B2 Fl. (01020144) Trouble Chort
5. COMM. TRBL. ACT Panic Alarm Room 1008 10 Fl. (01020468) Trouble Open.

**\*\*\* อุปกรณ์ Battery Back up ของระบบติดตั้งเมื่อ 13/12/2562**

- Battery 12.26 AH = 2 ea
- Battery 12.7.2 AH = 2 ea

**ปัญหาที่ตรวจเช็คพบ และแนวทางแก้ไข**

1. DZ\_2\_27 Fl. อุปกรณ์ Smoke Detector ในห้องเล่าที่มีการ Renovate ของทางอาคาร จำนวน 2 จุดไม่มีสัญญาณ  
- พื้นที่ที่มีการ Renovate ได้ทำการแจ้งให้ทางผู้เกี่ยวข้องรับทราบและรายละเอียดถึงปัญหาและแนวทางแก้ไข (ทางเจ้าหน้าที่จะทำการแก้ไข)
2. อุปกรณ์ Smoke Detector Address หน้าลิฟท์ Service 11 Fl. เทสแล้วไม่ Alarm และไม่มีข้อมูลแจ้งมาที่ระบบและ Fire Work System  
- ตรวจสอบโปรแกรม
3. อุปกรณ์ Heat Detector หน้าลิฟท์ ลูกค้า 7 Fl. เทสแล้วไม่ Alarm (ไม่มีสายสัญญาณที่อุปกรณ์)  
- พื้นที่ที่มีการ Renovate ได้ทำการแจ้งให้ทางผู้เกี่ยวข้องรับทราบและรายละเอียดถึงปัญหาและแนวทางแก้ไข (ทางเจ้าหน้าที่จะทำการแก้ไข)
4. อุปกรณ์ Detector หน้าลิฟท์ Service เทสแล้วแจ้งที่ Graphic Annunciator ไม่ตรงตำแหน่ง
  - ชั้น 5. แจ้ง Status Ann. ที่ชั้น 3
  - ชั้น 4. แจ้ง Status Ann. ที่ชั้น 5
  - ชั้น 3. แจ้ง Status Ann. ที่ชั้น 4

\*\*\*ตรวจสอบโปรแกรม





รายงานการบำรุงรักษาระบบสัญญาณแจ้งเหตุเพลิงไหม้ครั้งที่ 1/4

ประจำปี 2566

บริษัท บีเอสเอ็นแอสเซท จำกัด

**หลังดำเนินการ Status Display Trouble T005**

1.COMM. TRBL. ACT SPK\_4 B2 Fl. (01020144) Trouble Chort

2.Disable Active Manual\_2 3 Fl. (01020197)

3.Disable Key\_Switch\_2 3 Fl. (01020198)

4.COMM. TRBL SS\_12\_10 3 Fl. (01020468)

5.COMM. TRBL. ACT DZ2 27 Fl. (01030195) Trouble Open.

**หมายเหตุ :** เนื่องจากช่วงเวลาที่เข้าดำเนินการพื้นที่กำลังมีการ Renovate พื้นที่ ซึ่งอาจจะทำให้กระทบการทำงานของระบบขึ้นมามากครั้ง และหากมีการส่งมอบงานให้ทางเจ้าหน้าที่อาคาร ที่เกี่ยวข้องตรวจเช็คระบบอีกครั้ง

**รายละเอียดนำเสนอราคา**

- Module Siga CC1 Zone Speaker = 1 ea

- Manual AD Model : 270P = 1 ea

- Speaker = 1 ea

- Batter Back Up ตู้FCP /PPS ตัวที่1 ขนาด 12V 7.2AH = 2 ea

- Batter Back Up ตู้FCP /PPS ตัวที่1 ขนาด 12V 26AH = 2 ea

\*\*\*มีการทำราคาเสนอให้ทางผู้เกี่ยวข้องรับทราบแล้ว



# บริษัท ดียะ มาสเตอร์ ซิสเต็มส์ จำกัด TEEYA MASTER SYSTEMS CO., LTD.

รายงานการบำรุงรักษาระบบสัญญาณแจ้งเหตุเพลิงไหม้ครั้งที่ 1/4

บริษัท บีเอสเอ็นเอสเซท จำกัด

THE AETAS LUMPINI

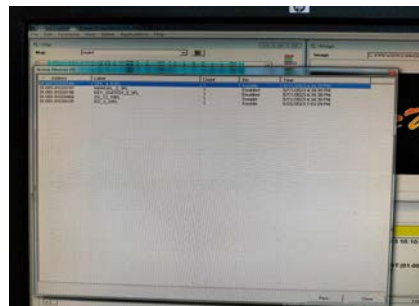
รูปภาพ FCP. ก่อนดำเนินการตรวจเช็ค



รูปภาพ FCP. หลังดำเนินการตรวจเช็ค



รูปการตรวจเช็ค PC Fire Work System



รูปการตรวจเช็คตู้ Fire Alarm Control Panel / Graphic Annunciator





# บริษัท ดียะ มาสเตอร์ ซิสเต็มส์ จำกัด TEEYA MASTER SYSTEMS CO., LTD.

รายงานการบำรุงรักษาระบบสัญญาณแจ้งเหตุเพลิงไหม้ครั้งที่ 1/4

บริษัท บีเอสเอ็นเอสเซท จำกัด

THE AETAS LUMPINI

## รูปการตรวจเช็คตู้ Control Panel



## รูปการตรวจเช็คชุดอุปกรณ์ Battery Back up



Batter Back Up ตู้FCP ขนาด 12V 7.2AH = 2 ea



Batter Back Up ตู้ PPS 12V 26AH = 2 ea





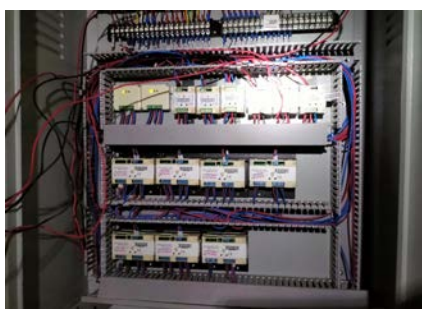
บริษัท ทียะ มาสเตอร์ ซิสเต็มส์ จำกัด  
TEEYA MASTER SYSTEMS CO., LTD.

รายงานการบำรุงรักษาระบบสัญญาณแจ้งเหตุเพลิงไหม้ครั้งที่ 1/4

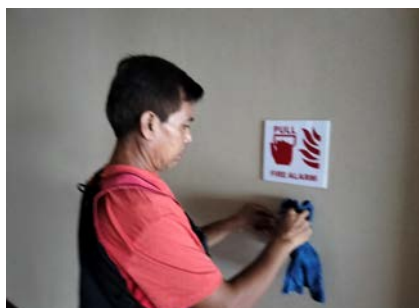
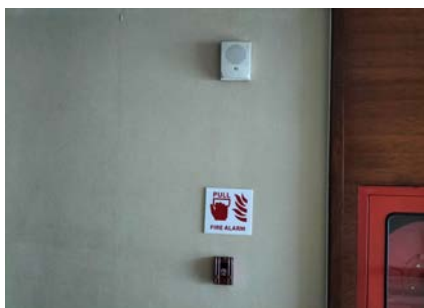
บริษัท บีเอสเอ็นเอสเซท จำกัด

THE AETAS LUMPINI

รูปการตรวจเช็คตู้ติดตั้ง Module Zone



รูปการตรวจเช็คทดสอบอุปกรณ์ Manual Pull /Speaker





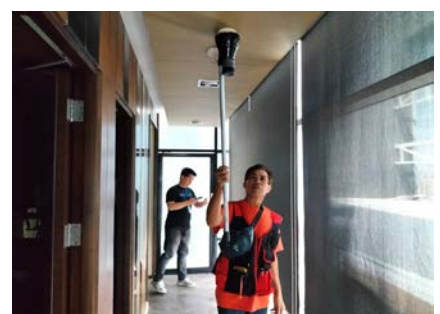
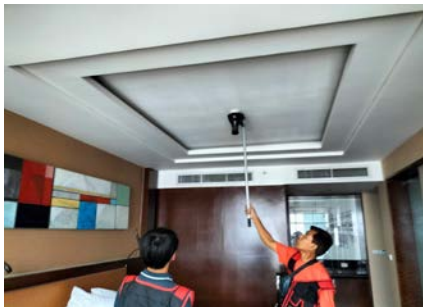
บริษัท ดียะ มาสเตอร์ ซิสเต็มส์ จำกัด  
TEEYA MASTER SYSTEMS CO., LTD.

รายงานการบำรุงรักษาระบบสัญญาณแจ้งเหตุเพลิงไหม้ครั้งที่ 1/4

บริษัท บีเอสเอ็นเอสเซท จำกัด

THE AETAS LUMPINI

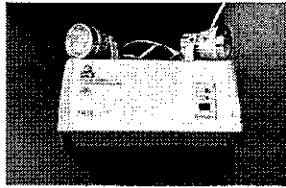
รูปการตรวจทดสอบและทำความสะอาดอุปกรณ์ Smoke Detector /Heat Detector



## ภาคผนวก 26

### ใบตรวจเช็ค Emergency Light Check point

# EMERGENCY LIGHT CHECK POINT



Month: March 2023

Floor	สถานที่	1	2	3	4	5	6	7	8	9	10	หมายเหตุ
ชั้น												
30												
29	ในห้องเครื่อง	✓										
28	ST1, ใน Club Lounge	✓	✓									
27	ST1, ใน One 80 Room	✓	✓									
26	ทางเข้า, ในห้องครัว	✓	✓									
9	GMT Lounge	✓										
8	ห้อง Turquoise ห้อง Sauna	✓	X	✓	✓							ภายในห้อง Turquoise ขึ้นสวิตช์ผ่าน (ถ้าห้องน้ำร้อน)
7	Infinity 1, Infinity 2, Foyer, ทางเดินและ ห้องน้ำ ข/ญ	✓	✓	✓	✓	✓	✓	✓	✓			
6	ในห้องสโตร์	✓										
G	ST 1, ห้องSale, หน้า ห้องSecurity, ทางเข้า-ออก พนักงาน	✓	✓	✓	✓	✓	✓					
B1	ST 1, ทางเดิน, ห้องครัวเย็น, ทางเข้าบาร์, ทางเข้า-ออกครัว	✓	✓	✓	✓	✓	✓					
B2	ST 1, ทางเดิน, ทางเดินเข้า Locker, Locker ข/ญ, แคน ทีน, ครัวแคนทีน	✓	✓	✓	✓	✓	✓	✓				

Total:

No Light bulb	0	Units
Bulb (not working)	1	Units
X= Out of order		Units
Need to be changed a battery	0	Units
Total fix	1	Units

Remark: มีไฟฉุกเฉินทั้งหมด 40 จุด

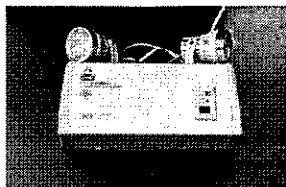
Inspection by: Mr.Gingphun

Acknowledge by : \_\_\_\_\_

Date : 10/03/2023

Date : \_\_\_\_\_

# EMERGENCY LIGHT CHECK POINT



Month: June 2023

Floor	สถานที่	1	2	3	4	5	6	7	8	9	10	หมายเหตุ
30												
29	ในห้องเครื่อง	✓										
28	ST1, ใน Club Lounge	✓	✓									
27	ST1, ใน One 80 Room	✓	✓									
26	ทางเข้า, ในห้องครัว	✓	✓									
9	GMT Lounge	✓										
8	ห้อง Turquoise ห้อง Sauna	✓	X	✓	✓							ภายในห้อง Turquoise ขึ้นฉะปลา (กำหนดเข้าห้อง)
7	Infinity 1, Infinity 2, Foyer, ทางเดินและ ห้องน้ำ ๗/๗	✓	✓	✓	✓	✓	✓	✓	✓			
6	ในห้องสโตร์	✓										
G	ST 1, ห้องSale, หน้า ห้องSecurity, ทางเข้า-ออก พนักงาน	✓	✓	✓	✓	✓	✓					
B1	ST 1, ทางเดิน, ห้องครัวเย็น, ทางเข้าบาร์, ทางเข้า-ออกครัว	✓	✓	✓	✓	✓	✓					
B2	ST 1, ทางเดิน, ทางเดินเข้า Locker, Locker ๗/๗, แคน ทิน, ครัวแคนทิน	✓	✓	✓	✓	✓	✓	✓				

Total:

No Light bulb	0	Units
Bulb (not working)	1	Units
X= Out of order		Units
Need to be changed a battery	0	Units
Total fix	1	Units

Remark: มีไฟฉุกเฉินทั้งหมด 40 จุด

Inspection by: Mr.Gingphun

Acknowledge by : \_\_\_\_\_

Date : 10/06/2023

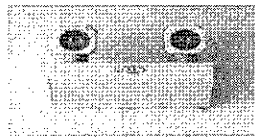
Date : \_\_\_\_\_



## ภาคผนวก 27

### ใบตรวจเช็ค Emergency Light Check List

# EMERGENCY LIGHT CHECK LIST



Month: March 2023

Floor	ST 1	ST 2	Staff Elevator	Remark
ชั้น	ไฟฉุกเฉิน	ไฟฉุกเฉิน	ไฟฉุกเฉิน	หมายเหตุ
30	✓	ไม่มี	ไม่มี	
29	✓	ไม่มี	ไม่มี	
28	EMERGENCY LIGHT CHECK POINT	✓	✓	
27	EMERGENCY LIGHT CHECK POINT	✓	✓	
26	✓	✓	✓	
25	✓	✓	✓	
24	✓	✓	✓	Control center on 24 floor
23	✓	✓	✓	
22	✓	✓	✓	
21	✓	✓	✓	
20	✓	✓	✓	
19	✓	✓	✓	
18	✓	✓	✓	
17	✓	✓	✓	
16	✓	✓	✓	
15	✓	✓	✓	Control center on 15 floor
14	✓	✓	✓	
12	✓	✓	✓	
11	✓	✓	✓	
10	✓	✓	✓	
9	✓	✓	✓	
8	✓	✓	✓	
7	✓	✓	✓	
6	✓	✓	✓	
5	✓	✓	✓	Control center on 5 floor
4	✓	✓	✓	
3	✓	✓	✓	
2	✓	✓	✓	
1	✓	✓	✓	
G	EMERGENCY LIGHT CHECK POINT	✓	✓	
B1	EMERGENCY LIGHT CHECK POINT	ไม่มี	✓	
B2	EMERGENCY LIGHT CHECK POINT	✓	✓	

Total:

No Light bulb	0	Units
Not working	0	Units
X= Out of order	0	Units
Total fix	0	Units

Remark:

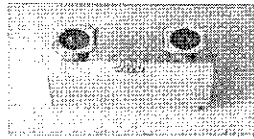
Inspection by: Mr. Narongsak

Date : 10/03/2023

Acknowledge by : \_\_\_\_\_

Date : \_\_\_\_\_

# EMERGENCY LIGHT CHECK LIST



Month: June 2022

Floor	ST 1	ST 2	Staff Elevator	Remark
ชั้น	ไฟฉุกเฉิน	ไฟฉุกเฉิน	ไฟฉุกเฉิน	หมายเหตุ
20	✓	ไม่มี	ไม่มี	
19	✓	ไม่มี	ไม่มี	
18	EMERGENCY LIGHT CHECK POINT	✓	✓	
17	EMERGENCY LIGHT CHECK POINT	✓	✓	
16	✓	✓	✓	
15	✓	✓	✓	
14	✓	✓	✓	Control center on 14 floor
13	✓	✓	✓	
12	✓	✓	✓	
11	✓	✓	✓	
10	✓	✓	✓	
9	✓	✓	✓	
8	✓	✓	✓	
7	✓	✓	✓	
6	✓	✓	✓	
5	✓	✓	✓	Control center on 5 floor
4	✓	✓	✓	
3	✓	✓	✓	
2	✓	✓	✓	
1	✓	✓	✓	
G	EMERGENCY LIGHT CHECK POINT	✓	✓	
B1	EMERGENCY LIGHT CHECK POINT	ไม่มี	✓	
B2	EMERGENCY LIGHT CHECK POINT	✓	✓	

Total:

No Light bulb	0	Units
Not working	0	Units
X= Out of order	0	Units
Total fix	0	Units

Remark:

Inspection by: Mr. Narongsak

Date : 10/06/2023

Acknowledge by : \_\_\_\_\_

Date : \_\_\_\_\_